



MXT92 Energy



4D PROYECTOS

# MODÈLE MXT92 Energy

On peut considérer notre **MODÈLE MXT.92 ENERGY** comme le très haut de gamme parmi les différentes options de notre palette de fenêtres en bois-aluminium.

Son triple vitrage à double chambre d'air, en combinaison avec la haute performance des 92 mm. d'épaisseur de bois du vantail, confèrent à ce modèle des prestations qui en font la meilleure fenêtre du marché.

## PERFORMANCES:

**Isolation thermique du profilé:** 1,11 W/m<sup>2</sup> .K

**Isolation acoustique:** 34 dB (-1;-7)

(vitrage 4-20-4-20-4 mm.)

**Résistance à l'air:** Classe 4

**Étanchéité à l'eau:** Classe E1350

**Résistance au vent:** Classe C5

## CARACTÉRISTIQUES TECHNIQUES:

**Section ouvrant:** 107 x 80 mm.

**Section dormant:** 102 mm. (sans volet roulant)  
142, 162, 175 mm. (avec volet roulant)

**Épaisseur du vitrage:** 54 mm. (triple vitrage)

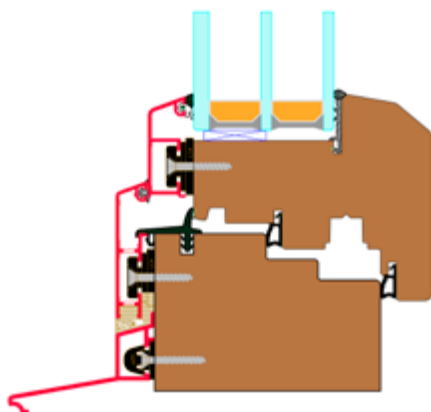
**Double joint en EPDM**

**Axe canal ferrure:** 13 mm.

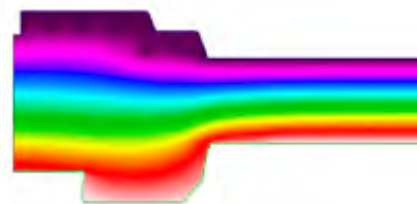
**Aluminium extérieur électro soudé:** optionnel



## SECTION:



## THERMOGRAPHIE:



$\Psi$	$U_g$	$U_w$
0,06	2	<b>1,85</b>
0,06	1,9	<b>1,8</b>
0,06	1,8	<b>1,74</b>
0,06	1,7	<b>1,68</b>
0,06	1,6	<b>1,62</b>
0,06	1,5	<b>1,56</b>
0,06	1,4	<b>1,5</b>
0,06	1,3	<b>1,44</b>
0,06	1,2	<b>1,39</b>
0,06	1,1	<b>1,33</b>
0,06	1	<b>1,27</b>
0,06	0,9	<b>1,21</b>
0,06	0,8	<b>1,15</b>
0,06	0,7	<b>1,09</b>
0,06	0,6	<b>1,04</b>
0,06	0,5	<b>0,98</b>