



MXT68 Evolution





MODÈLE MXT68 Evolution

Notre **MODÈLE MXT.68 EVOLUTION** est rangé dans la partie intermédiaire de notre gamme de fenêtres en bois-aluminium. Ses imbattables caractéristiques techniques et sa performance élevée rendent cette fenêtre idéale pour des projets où priment la sécurité, la qualité et l'excellence des matériaux.

PERFORMANCES:

Isolation thermique du profilé: 1,41 W/m² .K

Isolation acoustique: 33 dB (-1:-6)

(vitrage 4-22-4 mm.)

Résistance à l'air: Classe 4

Étanchéité à l'eau: Classe E1350

Résistance au vent: Classe C5

CARACTÉRISTIQUES TECHNIQUES:

Section ouvrant: 83 x 80 mm.

Section dormant: 78 mm. (sans volet roulant)
118, 138, 151 mm. (avec volet roulant)

Épaisseur du vitrage: 30 or 48 mm. (triple vitrage)

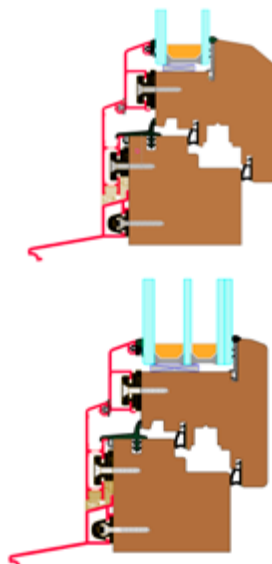
Double joint en EPDM

Axe canal ferrure: 13 mm.

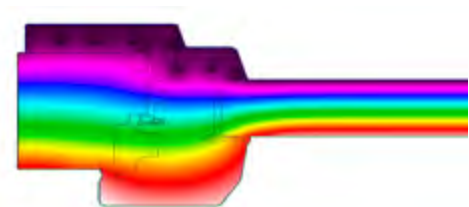
Aluminium extérieur électro soudé: optionnel



SECTION:



THERMOGRAPHIE:



ψ	U_g	U_w
0,06	2,7	2,39
0,06	2,6	2,33
0,06	2,5	2,27
0,06	2,4	2,22
0,06	2,3	2,16
0,06	2,2	2,1
0,06	2,1	2,04
0,06	2	1,98
0,06	1,9	1,92
0,06	1,8	1,86
0,06	1,7	1,81
0,06	1,6	1,75
0,06	1,5	1,69
0,06	1,4	1,63
0,06	1,3	1,57
0,06	1,2	1,51
0,06	1,1	1,46
0,06	1	1,4
0,06	0,9	1,34
0,06	0,8	1,28
0,06	0,7	1,22
0,06	0,6	1,16
0,06	0,5	1,1